



ŽADATEL
NDCON s.r.o.

NAŠE ZNAČKA
0200798615

VYŘIZUJE / LINKA
841 842 843

VYŘÍZENO DNE
28.08.2018

Sdělení o existenci komunikačního vedení společnosti Telco Pro Services, a. s.

Název akce: **Vodohospodářské opatření III v k.ú. Bolešiny - Propustek P 10 a trubní odpad VO 3**

Účel: **Stavební řízení**

Vážený zákazníku,
dovolujeme si reagovat na Vaši žádost číslo 0200798615 ze dne 28.08.2018, která se týkala sdělení o existenci komunikačního zařízení na Vámi určeném zájmovém území.

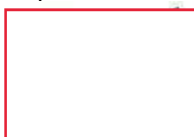
Dle vědomí společnosti Telco Pro Services, a. s., se na Vámi vymezeném zájmovém území:
nenachází komunikační zařízení v majetku společnosti Telco Pro Services, a. s.

Zároveň si Vás dovoluujeme upozornit, že není vyloučeno, že se ve Vámi vymezeném zájmovém území nachází jiné zařízení, které není v majetku společnosti Telco Pro Services, a. s.

Toto sdělení je platné do 28.08.2019.

V souvislosti s výše uvedeným si Vás dovoluujeme upozornit, že sdělení o existenci či neexistenci sítí představuje skutečnosti tvořící obchodní tajemství společnosti Telco Pro Services, a. s. Poskytnuté informace jsou dále také důvěrnými informacemi společnosti Telco Pro Services, a. s. Z výše uvedených důvodů si Vás proto společnost Telco Pro Services, a. s., dovoluje upozornit, že s poskytnutými informacemi je potřeba nakládat dle platných právních předpisů, v opačném případě se vystavujete postihu ve smyslu platné právní úpravy. V této souvislosti si Vás dovoluujeme rovněž upozornit, že požadované informace nesmí být předány, sděleny, využity, zpřístupněny, či jiným způsobem postoupeny na jakoukoli třetí osobu bez předchozího prokazatelného souhlasu společnosti Telco Pro Services, a. s. Informace o existenci sítí mohou být využity pouze pro účel, pro který byly vyžádány.

S pozdravem



Telco Pro Services, a. s.
Duhová 1531/3
140 00 Praha 4
IČ: 291 48 278
(16)

Jiří Cimpel
Telco Pro Services, a. s.

Přílohy

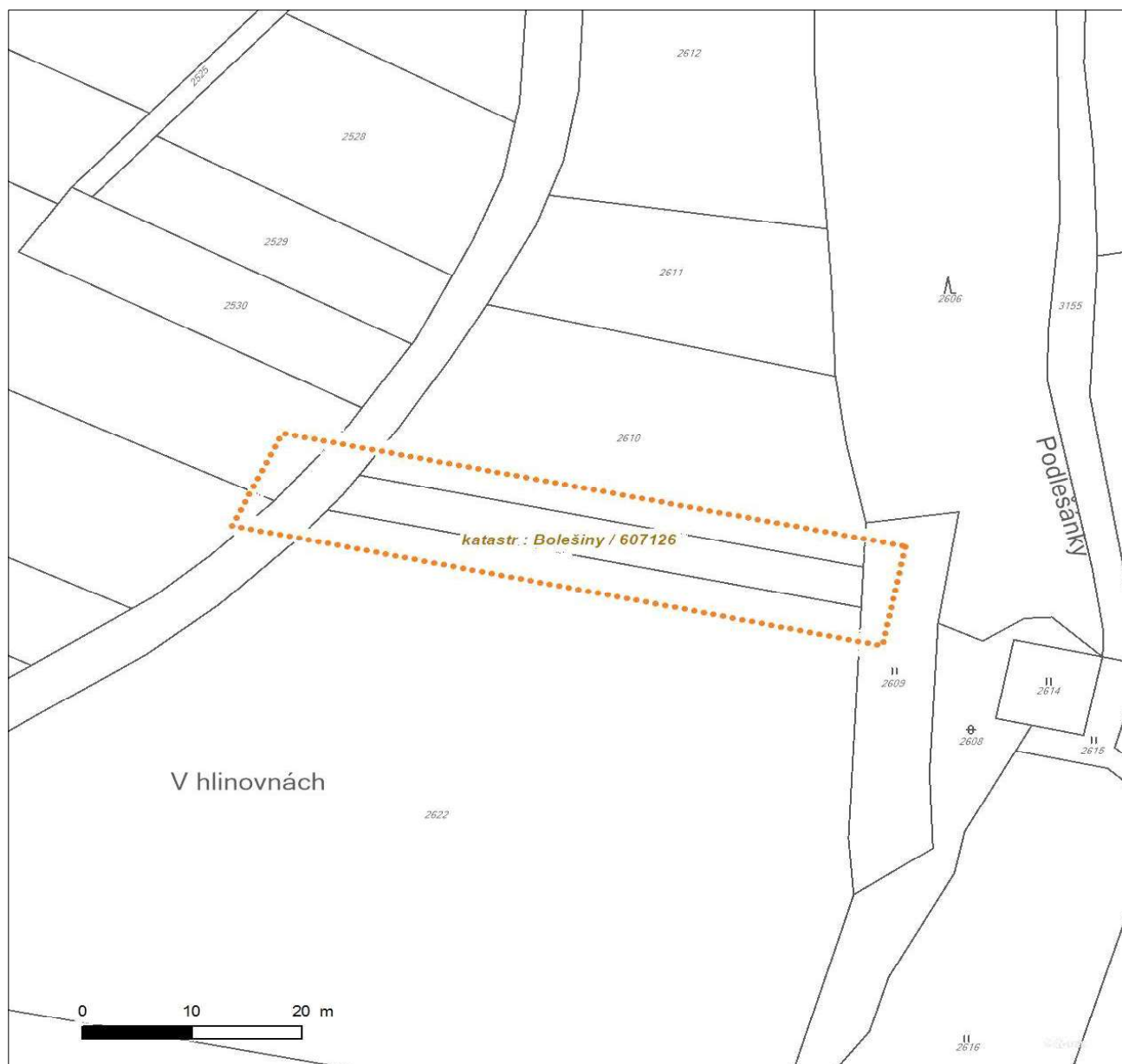
Situační výkres zájmového území



Platí pouze se sdělením číslo 0200798615.

Zakreslené polohy zařízení v příloze jsou pouze informativní.

Situační výkres zájmového území



LEGENDA

- | | | | |
|-----------|---------------------------|-----------|-----------------------------|
| ■ ■ ■ ■ ■ | Nadzemní optické vedení | ■ ■ ■ ■ ■ | Radioreléový spoj vzduch |
| — — — — — | Podzemní optické vedení | | Zájmové území |
| - - - - - | Nadzemní metalické vedení | ===== | Hranice katastrálního území |
| — — — — — | Podzemní metalické vedení | | |